

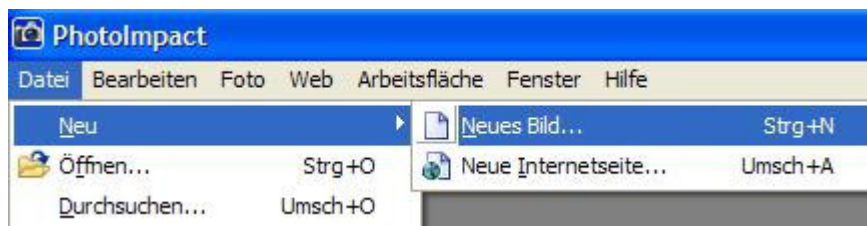
## Grundlagen in PhotoImpact 10

Bevor wir überhaupt beginnen, solltet Ihr euch mit den grundlegenden Begriffen und Werkzeugleisten vertraut machen.

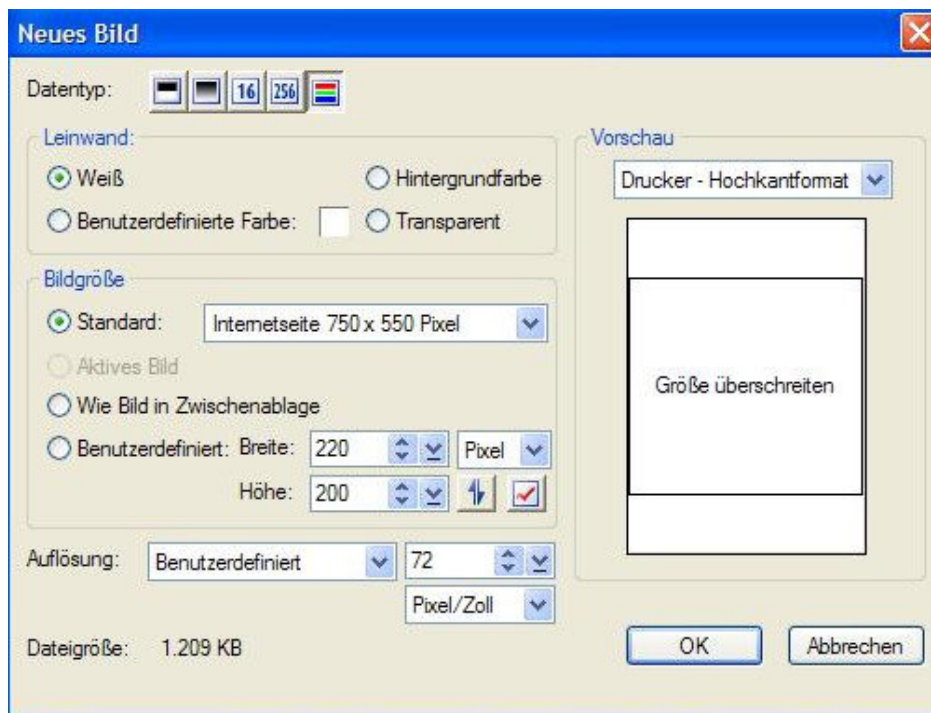
PhotoImpact 10 unterscheidet sich nur geringfügig von den älteren Versionen.

1. **Eine neue Datei** öffnet Ihr, indem Ihr entweder auf Datei/Neu/Neues Bild klickt.

Oder aber Ihr klickt einfach auf das weiße Blatt.



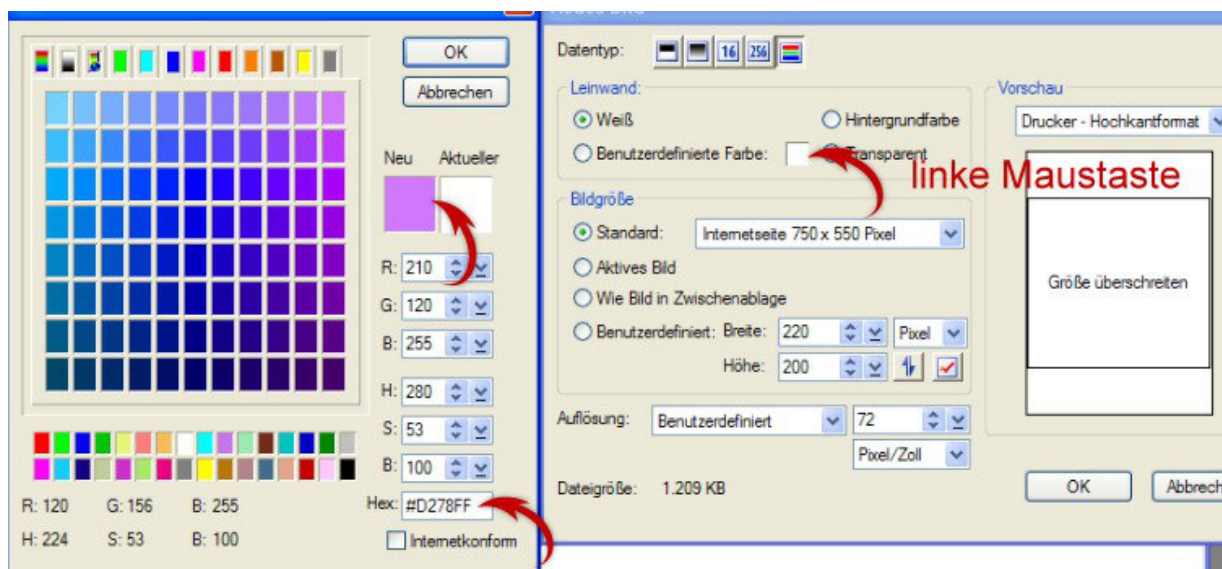
Es öffnet sich nun dieses Fenster



Wenn man dort auf „Benutzerdefinierte Farben“ einen Rechtsklick macht, öffnet sich dieses kleine Fenster.



Dort kann man nun eine beliebige Farbe festlegen. Wenn man die Farbe jedoch selbst definieren möchte, klickt man anstatt mit der rechten, diesmal einfach mit der linken Moustaste in das kleine Farbfeld, und es öffnet sich dieses Fenster.

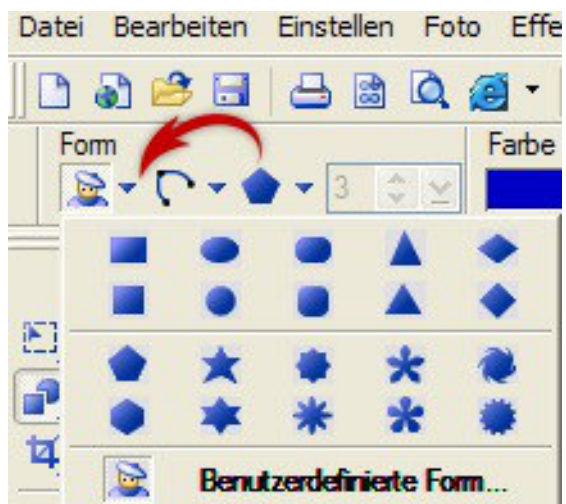
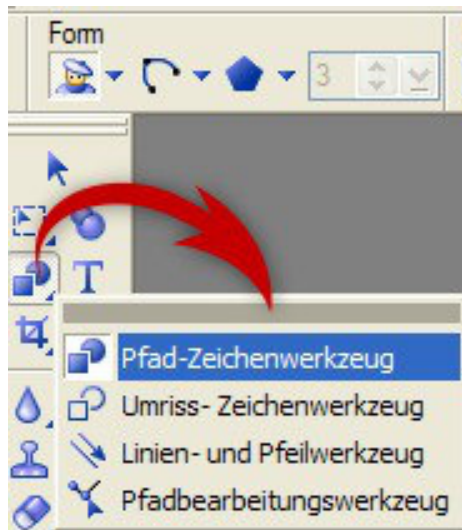


[©2017 by sigclem](#)

Hier könnt Ihr jetzt entweder durch Eingabe eines Hex-Codes (dort, wo der rote Pfeil ist), oder aber durch Anklicken der einzelnen Farbfelder eine beliebige Farbe festlegen.

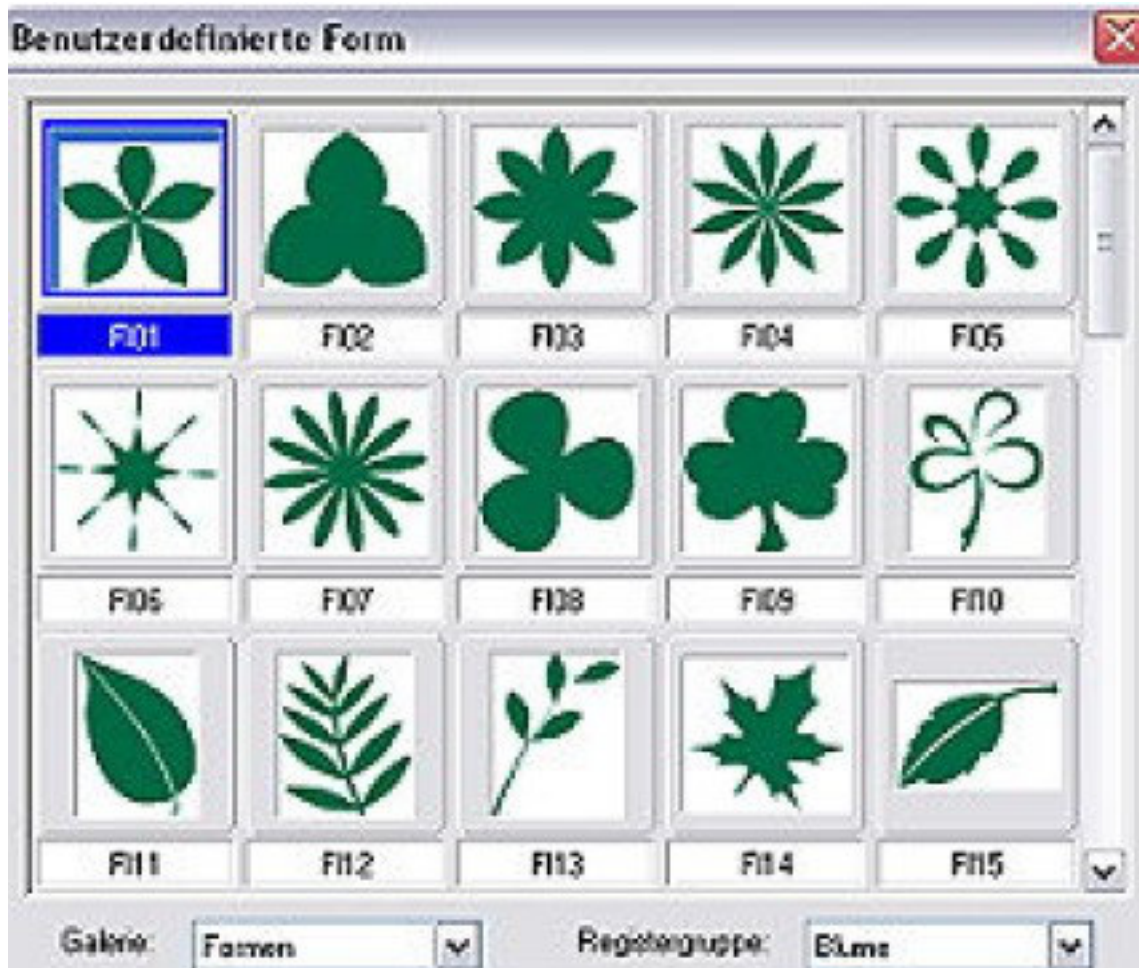
## 2. Das **Pfad-Zeichenwerkzeug**

Hier findet man die Grundformen wie, Kreis, Rechteck usw.



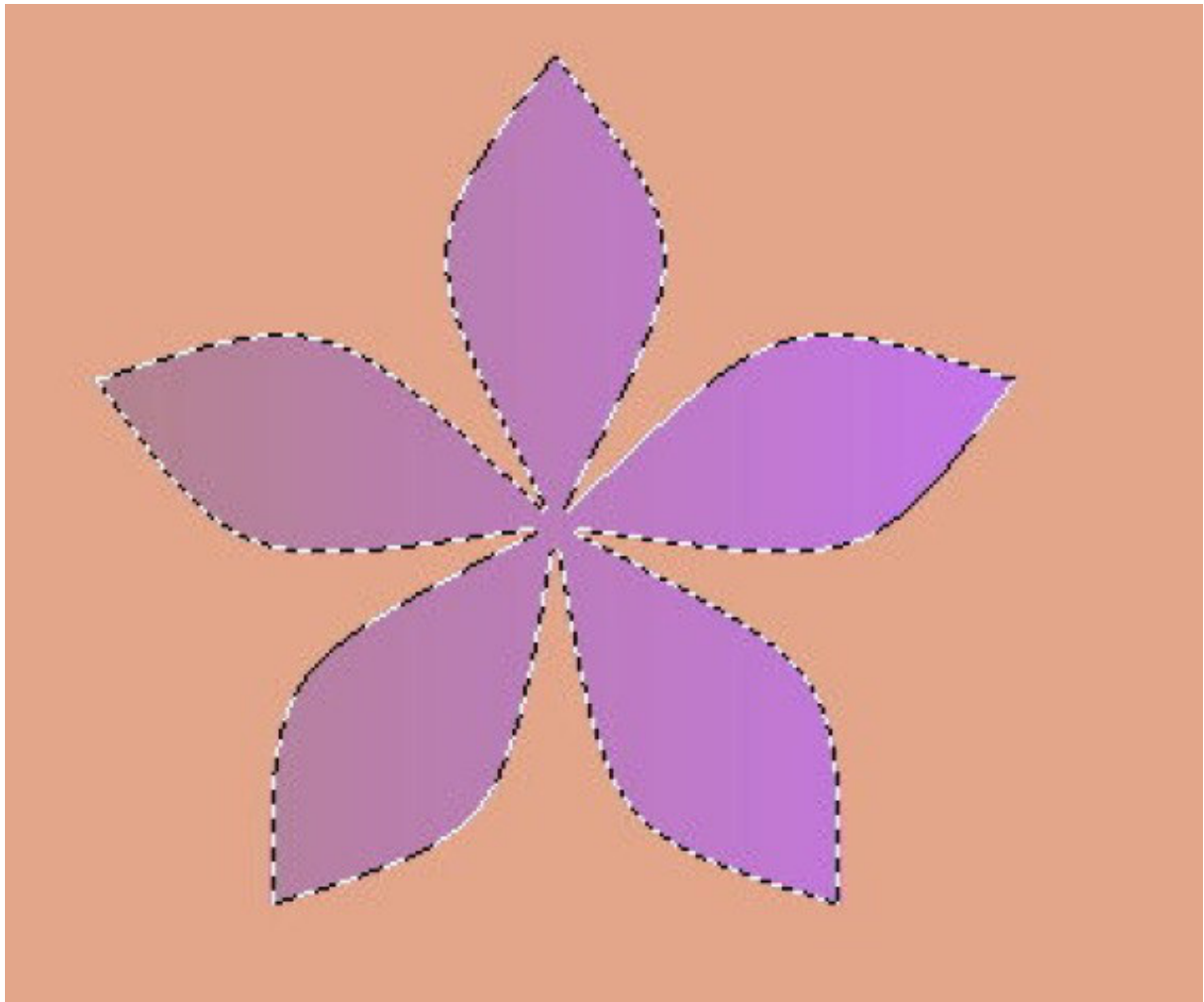
Um die Grundformen nun festlegen zu können, klickt auf das kleine Männchen mit der Baskenmütze.

Unter Benutzerdefinierte Formen gibt es natürlich noch viele andere Formen.

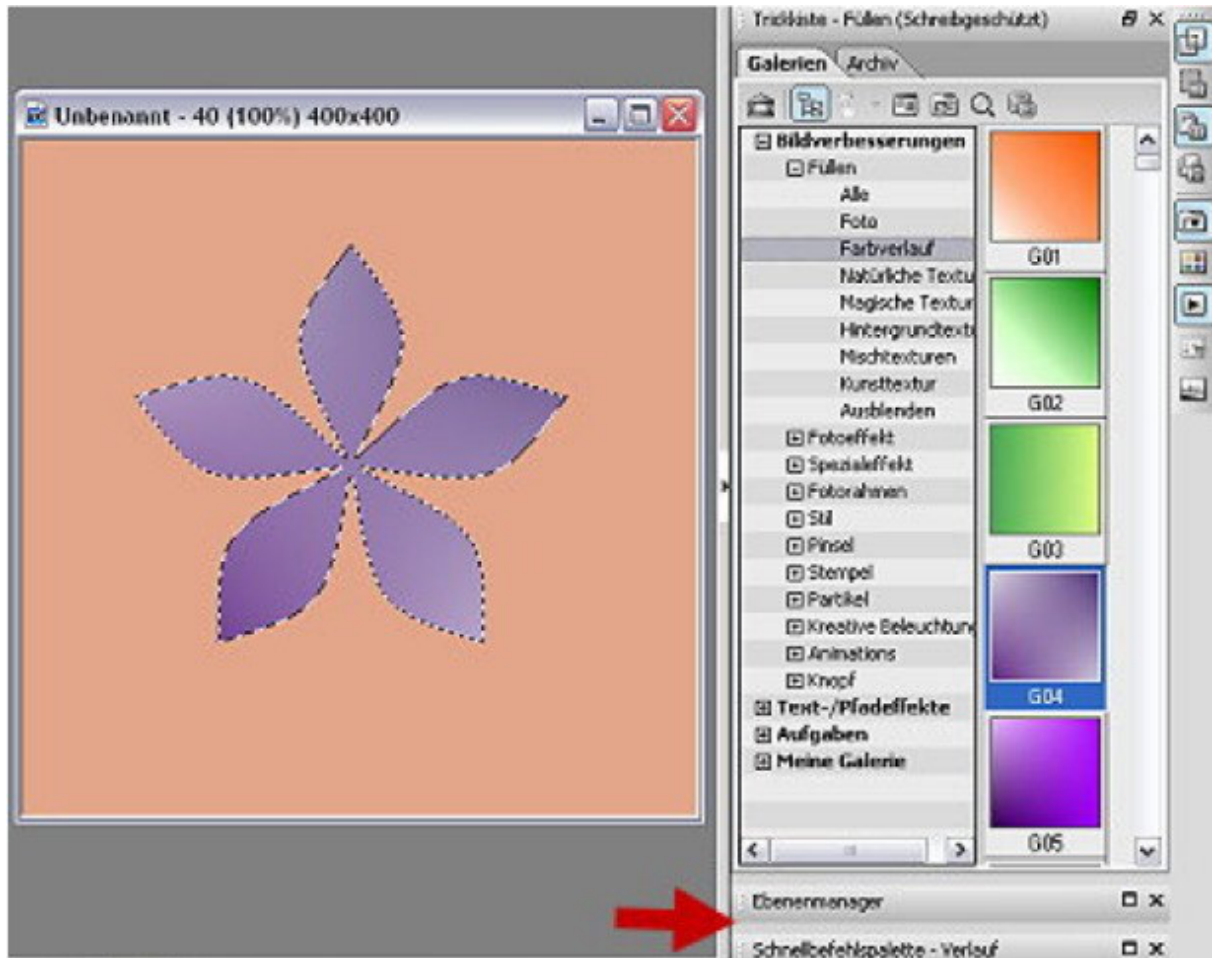


Ausgewählt wurde hier die Form FI01. Natürlich könnt Ihr könnt hier auch frei wählen.. 🧐

Nun geht Ihr auf Eure neue Datei die Ihr vorhin geöffnet habt, und zieht die Form auf, die Ihr gerade gewählt habt.



In der Trickkiste könnt Ihr die Form nun unter Bildverbesserungen/Füllen/Farbverlauf mit einem schönen Farbverlauf füllen. Wo der rote Pfeil ist, seht Ihr übrigens auch den Ebenenmanager, und die Schnellbefehlspalette-Verlauf.



Sollte die Trickkiste nicht schon offen sein, so kann man sie über Arbeitsplatz/Paletten/Trickkiste aufrufen.

Arbeitsfläche	Fenster	Hilfe
Paletten ▶	<input checked="" type="checkbox"/> Ebenenmanager	F3
<input checked="" type="checkbox"/> Paletten-Manager	Auswahl-Manager	
<input checked="" type="checkbox"/> Standardleiste	Dokumentmanager	F7
<input checked="" type="checkbox"/> Attributleiste	Durchsuchen-Manager	F8
<input checked="" type="checkbox"/> Statusleiste	<input checked="" type="checkbox"/> Trickkiste	F2
Werkzeuge ▶	Farbpalette	Umsch+F3
Basis-Modus	<input checked="" type="checkbox"/> Schnellbefehlspalette	Strg+F2
Standard-Modus	Werkzeugeinstellungen	Strg+F3
Zurücksetzen	Histogramm-Tafel	
Optionen...		

Mit der Trickkiste seid Ihr schon sehr gut bedient.  
Mit ihr kann man schon durch wenige Mouseclicks tolle erste Ergebnisse zaubern.

Dort findet Ihr Rahmen, Text Effekte, Partikel Effekte, Fotobearbeitungs-Tools usw. ....

---

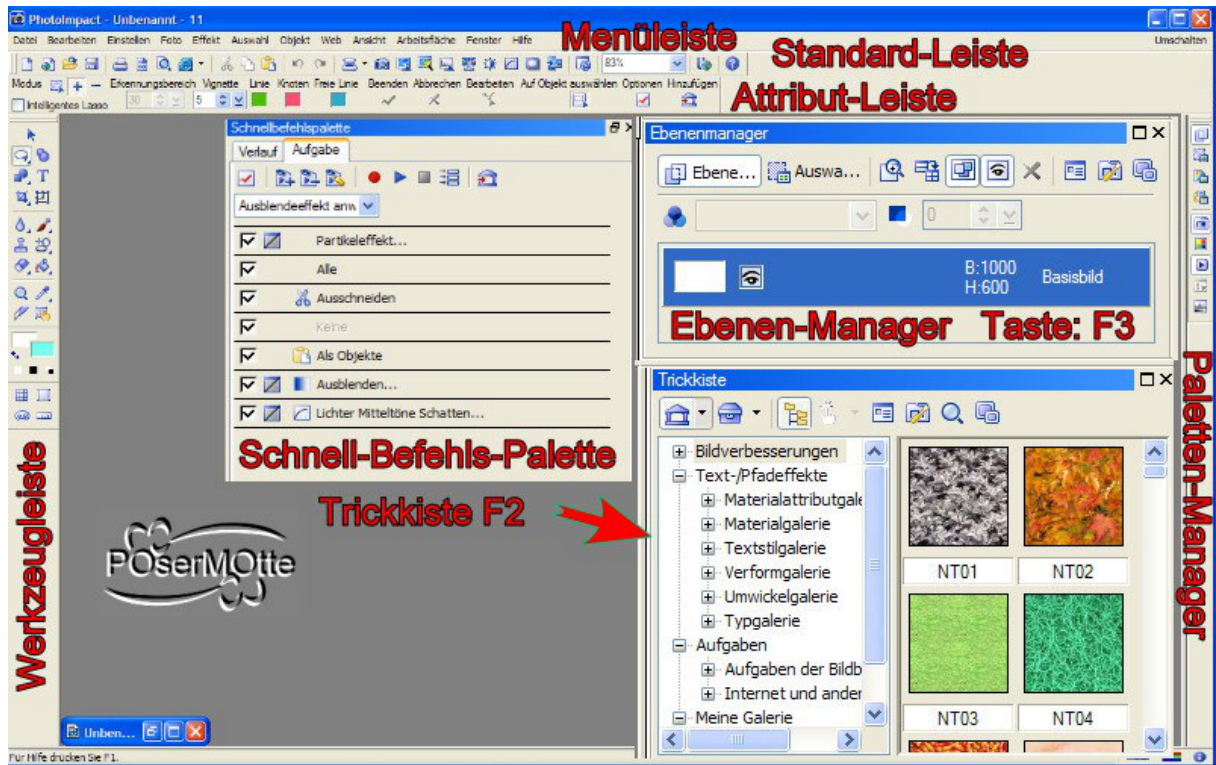
Die Werkzeugleiste links erklärt sich eigentlich von selbst, wenn man die Mouse auf die einzelnen Symbole hält.

### Die Werkzeug-Leiste



Und hier nochmals eine Kurzübersicht:





Am besten wäre es, ihr druckt euch diese Übersicht aus, da sie doch sehr umfangreich ist und man nicht immer wieder nachblättern möchte!